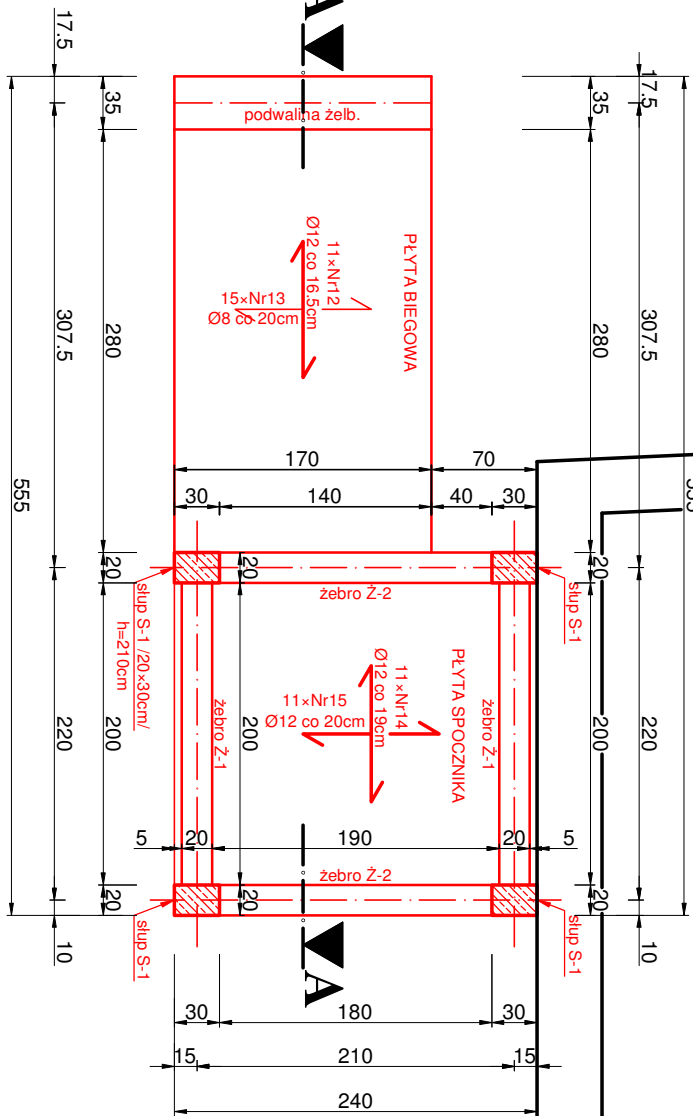


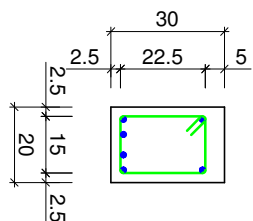
RZUT SCHODÓW - ŻEBRA I SŁUPY

skala 1 : 50



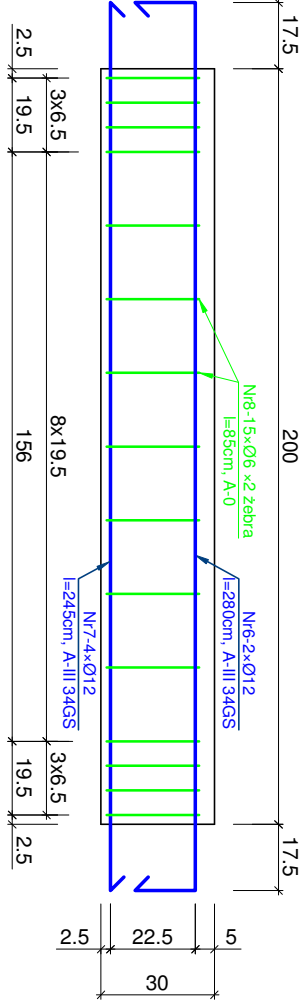
ŻEBRO Ż-1 - PRZĘKROJ

skala 1: 20



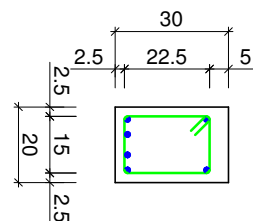
ŻEBRO Ż-1

skala 1: 20



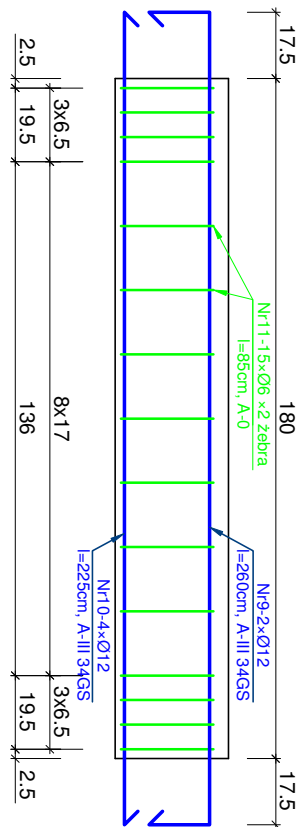
ŻEBRO Ż-2 - PRZĘKROJ

skala 1: 20



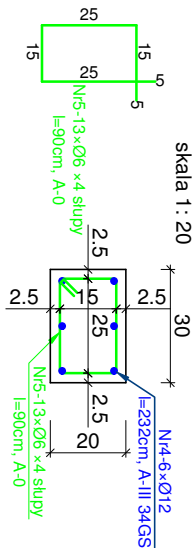
ŻEBRO Ż-2

skala 1: 20



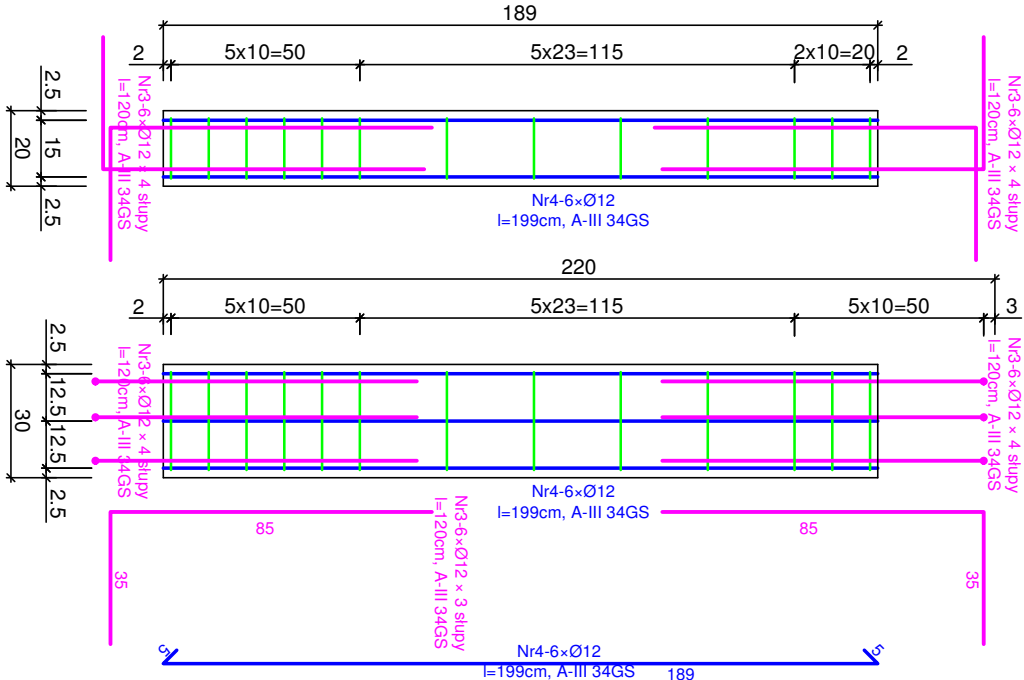
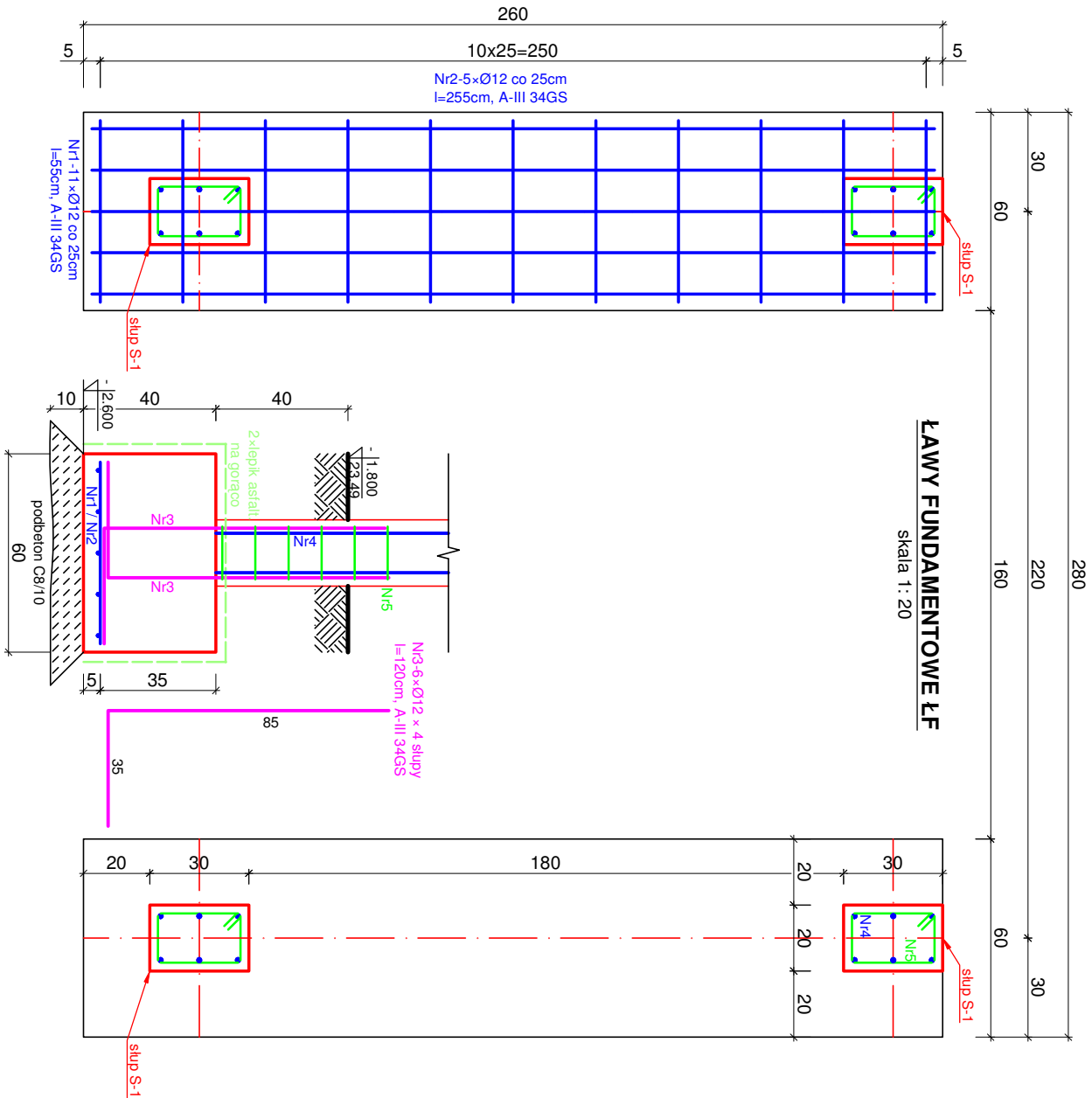
SŁUP S-1

skala 1 : 20



ŁAWY FUNDAMENTOWE LF

skala 1: 20



PRZEDSIĘBIORSTWO BUDOWLANO - INWESTYCYJNE "NAOS"				
INŻ. BOGUSŁAW DROŻDŻ				
78-320 Polczyn-Zdrój, ul. B. Chrobrego 24, tel., fax./94-36-620-91/				
Investor:	Gminny Ośrodek Pomocy Społecznej w Sławnie ul. Gdańska 18A, 76-100 Sławno			
Obiekt i adres:	Gminny Ośrodek Pomocy Społecznej w Sławnie kategoria obiektu budowlanego XIII ul. Gdańska 18A, 76-100 Sławno, dz. nr 256/1, obręb Sławno 2			
Temat opracowania:	Przebudowa wejścia zewnętrznego w budynku użyteczności publicznej z dostosowaniem dla osób niepełnosprawnych znajdującym się przy ul. Gdańskiej 18A w Sławnie			
Stadium:	Projekt budowlany /architektura i konstrukcja/			Data: 31-VIII-2017
Treść rysunku:	SZCZEGÓŁY SCHODÓW /FUNDAMENTY, ŻEBRA, SŁUPY/			Rys. nr: 5
Kierownik zespołu /konstrukcja	inż. Bogusław Drożdż	Nr uprawnień: A/PNB/8300/268/81	Skala: 1:20/50	
Projektowała architektura i konstrukcja	inż. Małgorzata Kłemińska	Nr uprawnień UAN/8346/26/87 AN/8346/269/81		
Opracował	Krzysztof Popielewski	Nr uprawnień:		